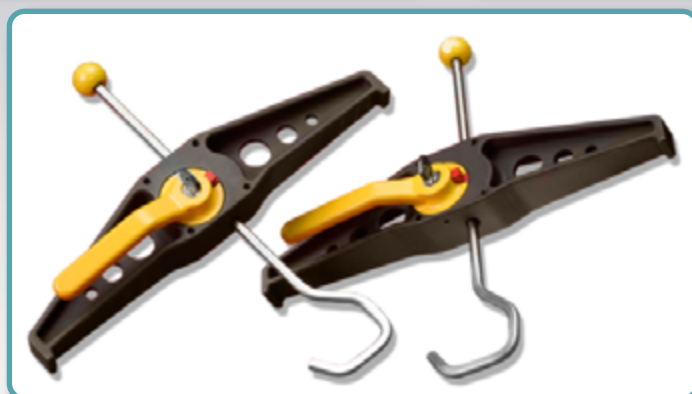
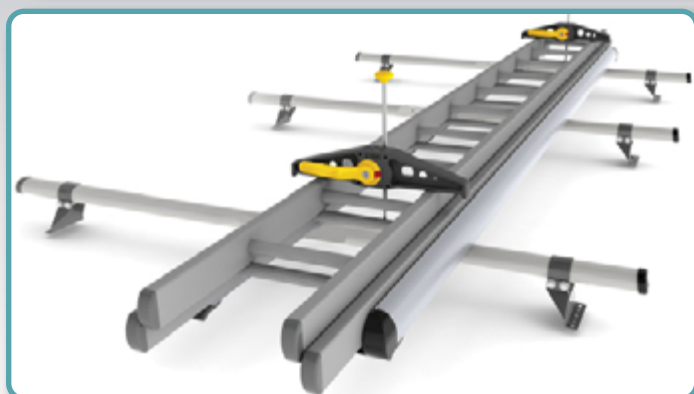
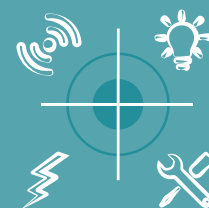


FIX LADDER

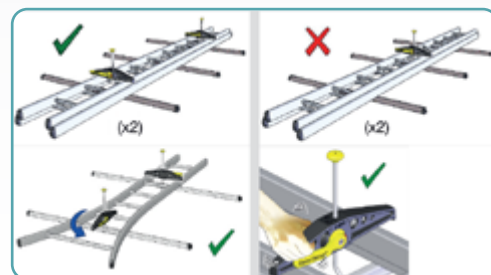
⇒ Pour arrimer rapidement vos échelles sur le toit



LE PRODUIT

Le FIX LADDER permet d'arrimer vos échelles 5 fois plus rapidement sur vos galeries et barres de toit que les fixations classiques. Le système de verrouillage intégré maintient vos échelles en place, minimisant les vibrations lors de vos trajets, tout en les protégeant contre le vol (fourni avec 2 clés). D'une grande robustesse, le FIX LADDER en matière composite résiste aussi à la corrosion avec son cochet en inox. Le FIX LADDER a été testé au crash test 20 g, il convient pour 3 sections d'échelles maximum (largeur max. de la traverse 55 mm).

En règle générale, le FIX LADDER sera positionné sur la largeur de l'échelle, perpendiculairement aux rails latéraux de l'échelle. Pour des échelles extra larges, le FIX LADDER peut être placé sur les barreaux de l'échelle parallèlement aux cadres latéraux. Le côté ouvert du crochet doit toujours être orienté vers l'avant du véhicule.



VOS AVANTAGES



- Fixation rapide
- Protection contre le vol
- Robuste
- Sécurité optimale



Retrouvez-nous dans l'une de nos agences
et sur [sdservices.fr](https://www.sdservices.fr)

