

Parce que la sécurité ne se limite pas seulement  
aux mesures anti-contagion,  
**SD SERVICES**  
accompagne les professionnels pour sécuriser et contrôler le  
chargement de leurs véhicules utilitaires

**Le 25.06.20**

Chaque jour, **plusieurs millions de véhicules utilitaires** sont utilisés sur la route par les entreprises pour transporter le matériel et les marchandises nécessaires à leur activité. Lors d'un accident routier frontal, un chargement non retenu à l'arrière du véhicule est violemment projeté vers l'avant et devient ainsi un **projectile susceptible de blesser gravement voire mortellement les occupants** du véhicule.

En plus de faire aménager son véhicule par un professionnel agréé, en fonction de son métier et de ses exigences, **il est primordial d'éviter la surcharge du véhicule** et d'arrimer efficacement son matériel dans l'espace chargement.



# Pour contrôler en tant réel le poids du chargement ...

## ⇒ Indicateur de charge

**Nouveau**

Il est composé de capteurs électroniques étanches pour mesurer la charge appliquée à chaque essieu, et d'un écran de contrôle installé sur le tableau de bord du véhicule.

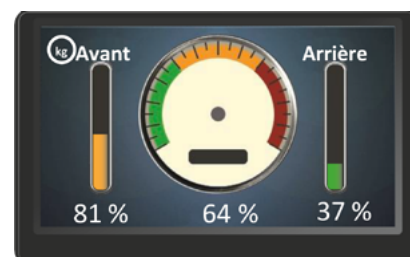
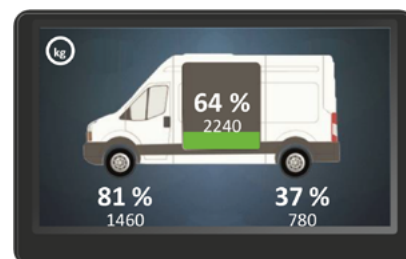
L'indicateur permet de répartir le matériel dans le véhicule suivant les informations données pour assurer des conditions de sécurité maximale. Une alarme est déclenchée en cas de surcharge.

**Aucune saisie de l'utilisateur n'est demandée.** Sont indiqués :

- le poids total du véhicule avec son chargement
- le pourcentage réel de la charge totale autorisée

**Prix : 1875€ HT posé**

- Simple d'utilisation
- Précision à +/- 2,5%
- Respect de la charge autorisée
- Jusqu'à 7,5 tonnes



**Plus qu'un spécialiste de l'aménagement, SD SERVICES est résolument engagé pour la sécurité et l'optimisation constante des utilitaires.**



## Pour sécuriser le matériel installé dans un véhicule ...

### ⇒ Point d'ancrage

- En saillie sur un plancher ou une paroi
- Encastrés au plancher
- En fonction de la capacité d'arrimage souhaitée, fixé au plancher ou au châssis du véhicule.

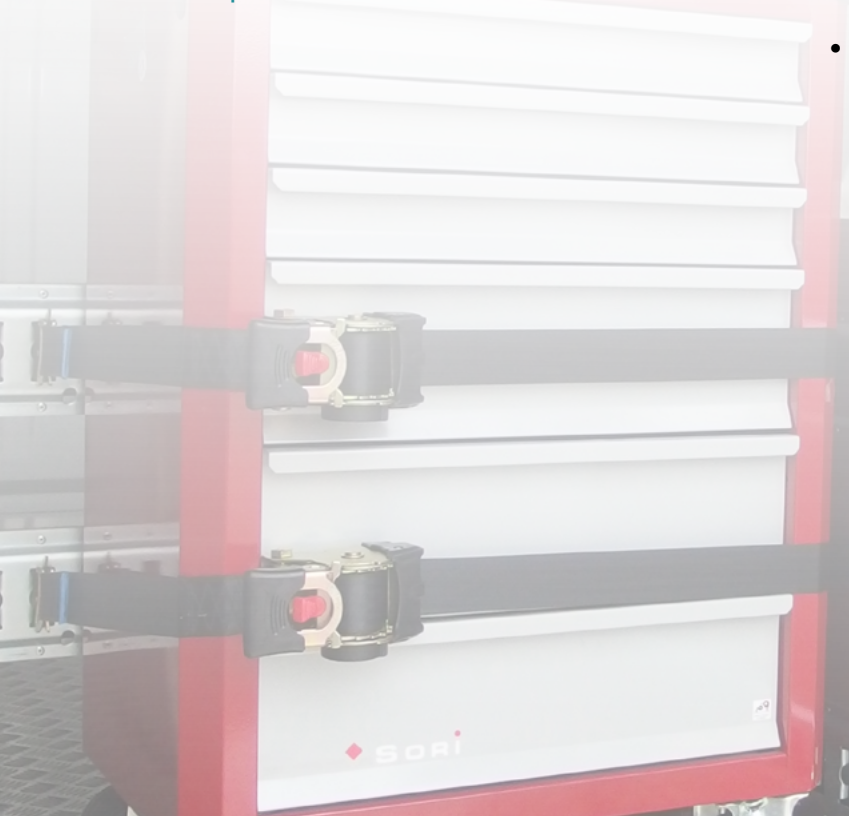


### ⇒ Barres télescopiques

- Ajusté en fonction du modèle du véhicule.
- Fixé à l'horizontale ou à la verticale, et sont compatibles avec les rails petit modèle, universel ou aéro (en fonction de la taille de l'embout).

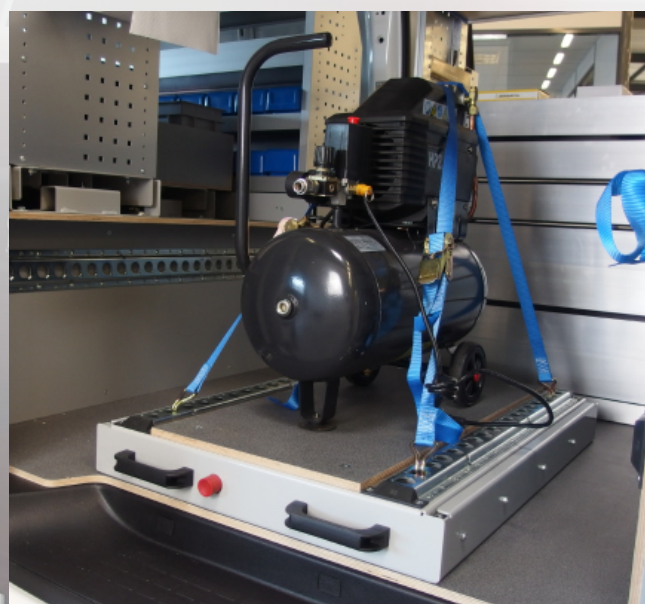


### ■ Adaptable à tous les véhicules



### ⇒ Rail et sangle d'arrimage

- Différents modèles sont disponibles en fonction de l'utilisation.

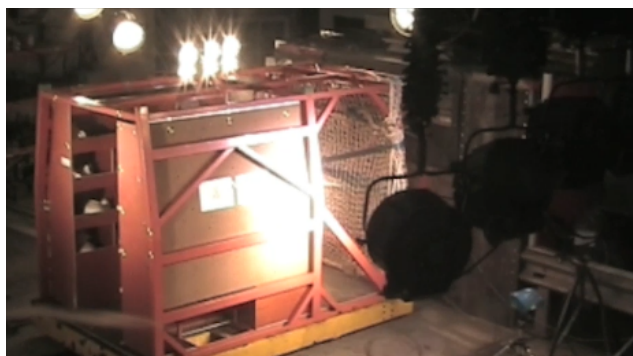


# L'aménagement d'un véhicule utilitaire ne s'improvise pas ...

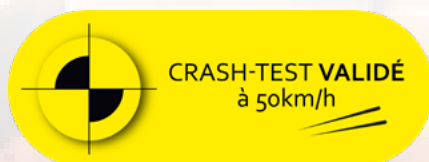
## ⇒ Aménagement conforme NS 286

Dès 2008, **SD Services** collabore avec l'**Institut National de Recherche et de Sécurité (INRS)** pour établir un protocole d'essai représentatif d'un choc frontal afin de protéger les occupants du véhicule. Pendant deux ans, plusieurs crash-test sont effectués ; **SD Services teste et améliore ses systèmes de fixation.**

En 2010, la note scientifique 286 sur la retenue au choc de mobilier embarqué en zone arrière de fourgons ou de fourgonnette est publiée, et **les solutions de fixation de SD Services sont validées.**



Voir la vidéo du crash-test



### Qu'est ce que la NS 286 ?

La NS 286 est la **note scientifique relative à la sécurisation du chargement** des véhicules utilitaires. Elle définit sous quelle conditions un aménagement va être considéré comme sécurisé. Ici les véhicules utilitaires **doivent résister à un choc frontal de 50km/h**. Afin de valider ces tests et garantir la sécurisation, il faut donc étudier et travailler autant sur l'aménagement que sur ses fixations. Pour consulter la NS 286, cliquez [ici](#).



L'INRS est l'Institut National de Recherche et de sécurité, c'est une association à but non lucratif qui a pour objectif de **prévenir les accidents du travail** et les maladies professionnelles. Celle-ci est financée en quasi totalité par l'Assurance maladie, il s'agit donc d'**un organisme indépendant**. Il publie régulièrement des NS (note scientifique) à destination des professionnels afin de prévenir des risques possibles dans leurs milieux de travail. Pour plus d'informations sur l'INRS, vous pouvez suivre [ce lien](#).

## À propos de SD SERVICES :

Fondé à Grenoble en 1987 par Michel Stamenoff, SD SERVICES est l'un des principaux équipementiers sur le marché de l'utilitaire. Jusque dans les années 90, ce sont deux agences et quelques centaines de véhicules équipés par an. En 1998, la société batit son site industriel en Bourgogne pour répondre à une demande croissante. Aujourd'hui, ce sont 17 agences régionales présentes sur tout le territoire qui équipent près de 35 000 véhicules par an.

Soucieuse de la sécurité de ses clients, SD Services collabore avec l'INRS et développe des solutions de fixation des meubles validées par l'UTAC lors de différents Crash-test.

Partenaire des constructeurs automobiles et de nombreux garages, SD SERVICES s'engage à simplifier les étapes de l'équipement des véhicules : intervention chez les clients, prise en charge directement en sortie d'usine de fabrication ou dans les concessions automobiles, pose des logos...

Recyclable, réparable, sourcé dans des forêts gérées de manière responsable, SD SERVICES est attentif à l'impact écologique de ses produits. Un grand nombre d'aménagements en contreplaqué, favorisé pour son faible impact environnemental est proposé. La gamme aluminium, non peinte et 100% recyclable, s'inscrit également dans cette démarche en préservant également la charge utile du véhicule.

Le groupe, qui poursuit une stratégie d'expansion nationale, compte aujourd'hui plus de 400 collaborateurs sur toute la France.



Contact presse :

Fanny Guilloré

[fguillore@sdservices.fr](mailto:fguillore@sdservices.fr)

03.80.69.16.04

